

Mimo předplacení svazek za 45 h poštou.



VLASTIVĚDNÝ SBORNÍK

ŘADA TŘETÍ

SVAZEK X.

PH. DR. JOS. BĚLOHLAV:

PŘEROV.

SYSTEMATICKÝCH MONOGRAFIÍ
MĚST, MĚSTEČEK A PAMÁTNÝCH
MÍST V ZEMÍCH KORUNY ČESKÉ

SVAZEK XXX.

S MAPOU A 16 OBRAZOVÝMI PŘÍLOHAMI.

PRAHA 1912.

Za
20 hal.

hlavní
svazků.
K 55 h.

Za
20 hal.



PŘEROV.

Pohádkově krásnou a vábnou je naše milá Haná. Její široké, zlaté se vlnící moře klasů, prostoupené zelenými ostrovy kvetoucích zahrad a kvěinatých luk, na nichž pasou se rozptýlená stáda, jest plno čarovného a půvabného kouzla, jímž prochlívají klivé a roztoužené písně hanáckých děvčat, hlaholící po celém kraji, který na podzim hali se rouchem tesklivých mlh. Ve východní části Hané, v místech, kde řeka Bečva opouští hornaté stráně, jimiž prohloubila si cestu, leží po obou její březích přívětivé hanácké město Přerov, jež v minulých dobách věrně hájilo Hanou proti útokům nepřátel od východu a prodělalo všecky válečné bouře, jež z této strany se přivalily do Moravy.

Původem svým sahá Přerov do oněch dávných dob, kdy první národové počali se usazovati na Hané. Zprvu tu stával pouhý hrad, který brzy stal se střediskem kraje a hrdinně vzdoroval vpádům tatarským a kumánským, ale posléze přece podlehl a byl úplně zničen. Za Přemysla Otakara II. hrad znovu obnoven a obdařen některými výsadami, takže časem utvořilo se při něm předhradí, obydlené řemeslníky a později také ohražené. Za dob husitských po bitvě u Tachova (1427) vrazil houf Táboritů na Moravu, dobyl a vydrancoval město, které od té doby stalo se důležitým sídlem Husitů. Roku 1475 dostalo se město zástavou za 3000 uherských dukátů v majetek Viléma z Pernštýna, který podporoval České Bratry, z nichž řad pochází z Přerova Jan Blahoslav starší, jeden z nejučenějších mužů Jednoty. Úlevami pánů z Pernštýna město rychle vzkvétalo a blahobyt jeho rozmnožil se tak, že r. 1596 odkoupilo od Jana z Pernštýna celé panství za 52000 zl; jelikož však tím, že se stalo poddaným, pozbylo práva vložití statek do zemských desek, bylo nuceno prodati panství se ztrátou ještě téhož roku moravskému zemskému hejtmánovi Bedřichu ze Žerotína za 30000 zl, jež však nebyly městu vyplaceny, nýbrž pouze zajištěny. Tím ovšem zámožnost Přerovanů podryla nenahraditelně, neboť později byli i o oněch zajištěných 30000 zl ošizeni. Také Žerotínové přáli městu, zvláště slavný Karel ze Žerotína, který se r. 1598 uvázal v panství. Tehdejší přerovská škola náležela vedle fulnecké a ivančické k nejvýznačnějším školám česko-bratrským; na ní vyučoval v letech 1614–1616 Jan Amos Komenský. Po bitvě Bělohorské uveden do Přerova opět katolicismus. Roku 1642 vpadli do města Švédové, vraždice napořád, a že se jim nepodařilo ztéci hrad a horní město, zapálili město dolní. Po dvou měsících opakovali znovu svůj útok, ale zase marně; po nich přišli císařští, kteří s městem nakládali ještě hůře, a pak vrátili se zase Švédové, aby zničili město téměř úplně. Po těchto nehodách následovala rána za ranou; nejprve morová pohroma, požáry v letech 1650 a 1651 a následujícího roku ohromná povodeň, jež tolik děsila, že si lidé zoufali. Sotva že město z rumu zase povstalo, lehlo r. 1664 znovu popelem. V letech následujících byl Přerov ještě 11 krátě zachvácen hroznými požáry a r. 1717 novým morem, jemuž podlehla více než polovina obyvatelstva. R. 1741 dobyli města Prusové a několikrátě je vyplenili. Také za války r. 1806 byl Přerov pruským vojskem zpustošen. () dvě léta

později zničil nový požár celé město, takže se myslelo, že po Přerovu je na vždy veta. Ale vzpamatoval se znovu a povstal pěknější než býval.

Starožitný ráz Přerova však na dobro zanikl a uchované dotud památné budovy, jako stará radnice, bývalá gotická brána a řada jiných, značně utrpěly. Podle starých zaniklých hradeb dělí se město na Horní a Dolní město (podhradí a 4 předměstí: Šiřava, Trávník, Novosad a Dlažky. Místu, kde druhdy stával (na levém břehu Bečvy) starobylý chrám sv. Marka, jenž r. 1780 zanikl úplně, říká se „na Marku“. — Na Horním náměstí stojí stará „královská“ kaple sv. Jiří, ale jest značně pozměněna. — V Dolním městě zdvihá se farní chrám sv. Vavřince s věží, který byl r. 1729 přestavěn a chová několik cenných obrazů. Vedle chrámu je stará kaple bolestné Panny Marie. — V Šiřavě stojí kostelík sv. Michala, posledně opravený r. 1857. Při něm od r. 1857 klášter školních sester a dívčí škola v místech, kde kdysi býval starý česko-bratrský hřbitov. — V Horním městě na skále vypíná se zámek, který sice pochází z dob nejstarších, ale byl valně opravován. — Z dalších budov vyniká nemocnice, kterou nadal r. 1511 pan Vilém z Pernštýna, dale radnice s pamětními deskami Komenského a Jana Blahoslava, pomník Komenského, četné školy a peněžní ústavy, ústřední jatky, velká elektrárna, nová velká nemocnice a jedno z nejrozsáhlejších a z nejmodernějších nádraží rakouských, jímž projíždí ročně asi 60.000 vlaků a jehož strojovna skrývá 360 lokomotiv.

Jelikož město má výhodnou a důležitou polohu komunikační, slyšel Přerov už ode dávna obchodem. Vedlať tudy už v XI. stol. stará „vojenská silnice“ do Polska, v době nynější pak hlavní trať Severní dráhy císaře Ferdinanda Vídeň-Krakov, k níž připojují se v Přerově dráhy z Brna a Olomouce. Nově staví se též dráha do Bystřice p. Host. a dokonce r. 1914 má býti hotova trať do Prostějova. Mimo to město v budoucnu zajisté ještě více vynikne průplavem dunajsko-oder-ským, jímž má býti spojena Bečva s Odrou. *Obchodně* jest Přerov důležit svými trhy na hanácký ječmen. Má 2 pivovary, 2 cukrovary, četné velké slévárny, kotlární a továrny na hospod. stroje, přádelnu provazů, několik dílen na cementové zboží, světovou továrnu na kočáry, továrnu na marmelády a ovocné konzervy, 3 mlýny, obrovskou továrnu na hnojiva, několik vápenek, továrnu na výrobu dehtu a lepenky a četné jiné. Rozkvět průmyslu podporují hojnou měrou 3 místní záložny, městská spořitelna a 3 bankovní ústavy.

Jsa střediskem stejnojmenného okresu, jest Přerov (20.045 obyv., z nichž 1517 Němců) sídlem politického a soudního úřadu, živnostenského soudu, jakož i četných škol. Má vyšší státní gymnasium, zemskou hospodářskou školu, dívčí učit. ústav, strojnickou a obchodní školu, ústav školních sester, chlapeckou i dívčí školu obecnou i měšťanskou. V brzké době má býti zřízena též obchodní akademie a státní průmyslová škola se školou mlynářskou.



PH. Dr. JOS. BĚLOHLAV :

SITUAČNÍ MAPY

1 : 100.000

Pterov.



1 cm = 100 m = 1 km.

Přerov.



Celkový pohled na město se strany východní.

Dvojdílné panorama: Farní kostel, odtud na levo postupně budovy obou měšťanských škol, I. obecné školy chlapecké a c. k. gymnasia. V pozadí pivovar.

Přerov.



Celkový pohled na město se strany východní.

Dvojdielac panorama : Farní kostel (v pozadí cukrovary), odtud v pravo kopule Městského domu a Dolní náměstí.

Přešov.



Pohled s ptačí perspektivy na okolí Žerotinova náměstí a ku kostelu
(Pohled k jihovýchodu.)

Přerov.



Celkový pohled s bašty na část při řece Bečvě
(za mostem Předmostí).



Průhled ulicí Kozlovskou (dle silnice od Kozlovic)
ku kapli sv. Jiří a zámecké věži.

Přerov.



Komenského třída. (Po pravé straně akc. pivovar.)



Dolní náměstí s Městským domem a farním chrámem.

Přerov.



Zerotinovo náměstí (v pozadí v pravo kaple sv. Jiří, v levo zámek). Za kaplí začíná Horní náměstí,



Celkový pohled na zámek (od továrny Krátkého, v levo farní kostel, proti němu Městský dům).

Přerov.



Horní náměstí se zámkem.



Zámek Antonína hrab. z Magnisů (pohled od severu).

Markrabství Moravské.



**Farní kostel sv. Vavřince dle přestavby
z l. 1720–1729 (pohled od východu)**



Přešov.



Kaple sv. Jiří, býv. hradní kaple, snad nejstarší budova
v Přešově (na východní straně Horního nám.).

Přešov.



Kláštevní škola škol. sester.



C. k. vyšší státní gymnasium.



Měšťánské (v levo) a obecná chlap. škola.

Přerov.



Nádraží Přerovské, z největších v říši.



Železniční most přes Bečvu (směr ku Krakovu).
Za trati cukrovar barona ze Skenů.

Přešov.



Na břehu Bečvy u pivovaru Šilhavého.



Na Brabansku. Tělocvična Jednoty „Sokol“.

Přerov.



Řábansko s byv. bratrskou školou, na níž vyučoval Komenský.

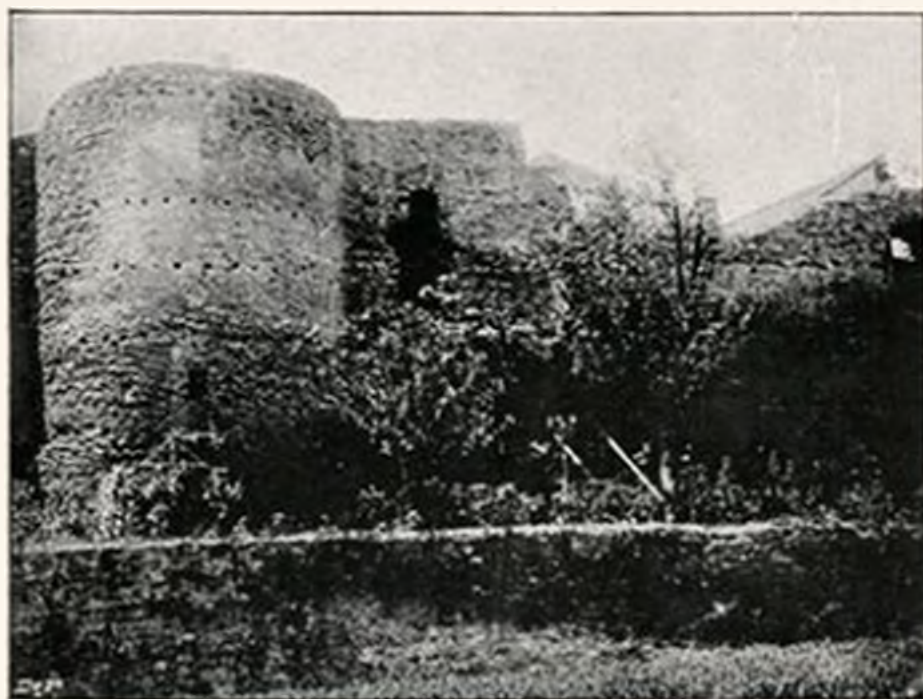


Železobetonový most přes Bečvu. V pozadí zámek.

Přešov.



Bývalý mlýn „na Spálení“, vystavěný na skále.
V pozadí zbytky starých hradeb.



Zbytek starých hradeb v ulici „Pod valy“.

Píerov.



Fontána v háji Michalovu.



Partie z háje Michalova.

Přerov.



Partie z městského lesa „Žebračka“.



Na břehu Bečvy před regulací.

Počínaje III. ročníkem (IV. řadou Monografií)

„VLASTIVĚDNÝ SBORNÍK“

rozděluje svůj program na země a vynikající města

celého světa.

Pro tyto svazky připraven je tak nádherný obrázkový materiál, že bude u nás opravdovou zvláštností.

Uvádíme z přichystaných sbírek: Švýcarsko, Ženeva, Bern, Curych, Basilej; Švédsko, Štokholm; Norsko, Kristiania; Anglie, Londýn, Liverpool; Dánsko, Kodaň; Holandsko, Amsterodam; Island; Belgie, Brusel; Francie, Paříž, Toulon; Portugalsko, Lisabon; Španělsko, Madrid; Rakousko a jeho hlavní města; Uhry, Budapešť; Chorvatsko, Záhřeb; Bosna-Hercegovina, Sarajevo, Mostar; Itálie, Řím, Neapol; Rusko, Petrohrad, Moskva; C. Hora, Dalmácie, Srbsko, Rumunsko, Bulharsko, Řecko, Turecko. — Japan, Tokio; Čína, Peking, Kanton. — Indie, Kanada. — Spojené Státy Severoamerické, New-York, Chicago atd. atd.

Svazky tyto vycházejí budou střídavě s dosavadními

monografiemi měst zemi koruny české,

z nichž pro nejbližší dobu připraveny: Polce n. Met., Brno, Benešov, Sloup a Městský Kras, Králové Hradec, Karlov Týn, Peruchtýn, Příbram, Blansko, Čechomorav. Svatásko, Jindř. Hradec atd.

Další novínkou bude — při nezměněném formátu jako dosud — zvýšení počtu obrazových stran skoro o polovinu, takže bude mítí nyní Sborník

22 obrazových stran.

K předjetým žádostem bude nyní každý svazek vkusné brožován, takže bude se hoditi nejen na cesty, ale i pro vazbu více svazků v jednu knihu. Pro nutný proto oboustranný tisk obrazu bude užito křídového papíru skoro o polovinu silnějšího než dosud.

Tyto novinky, vesměs neobyčejně nákladné, získají Sborníku zajisté nových deset tisíc odběratelů, tím spíše, když dosavadní

Cena 20 h, poštou 25 h, zůstává nezměněna.

Jednotlivě bude však zasláno opět jen proti předem zaslání 2 K 55 hal. co předplatného na novou řadu, při společných zásilkách pak jen tehdy, bude-li předchází zásilka vždy do nejbližšího svazku zaplácena. Jinak by vzrostla sazba a nebylo by možno za onu nepatrnou cenu Sborník dávat.

Doporučte všem svým přátelům!

Král. Vínohrady 1488.